



Estrategia de Sostenibilidad

de Suntory Beverage & Food Europe



Introducción

Desde la fundación de Suntory en 1899, nuestro objetivo de convivir en armonía con la sociedad y la naturaleza ha estado profundamente arraigado en la cultura de nuestra compañía.

Esto quiere decir que la sostenibilidad es un eje que guía nuestro enfoque estratégico en Suntory Beverage & Food Europe (SBFE). Está integrada en todas nuestras operaciones, ocupa un lugar central en nuestros valores y orienta nuestras prioridades. Lejos de funcionar como un ámbito aislado del resto de la empresa, forma parte de nuestra actividad diaria.

Este documento ofrece una visión general de cómo funciona esta estrategia en la práctica. Proporciona información sobre los fundamentos estratégicos de nuestro enfoque: nuestra estrategia y objetivos de sostenibilidad "Growing for Good", nuestras estructuras de gobernanza, así como nuestro propósito, modelo de negocio y cadena de valor.

Esta información tiene carácter permanente que, por lo general, no cambia anualmente, ya que forma parte esencial de nuestra manera de operar. Por esta razón la hemos separado en este documento estratégico. Sin embargo, hemos incluido algunos datos y ejemplos de 2025 para aportar un contexto adicional.

Las actualizaciones sobre nuestra actividad más reciente, los datos relativos a nuestro desempeño y la información sobre los avances hacia nuestros objetivos se recogen en nuestros informes anuales de sostenibilidad, que complementan y acompañan a este documento.



Quiénes somos

Suntory Beverage & Food Europe (SBFE) forma parte de Suntory Beverage & Food (SBF), una empresa perteneciente al Grupo Suntory. SBFE está integrada por un conjunto de compañías organizadas en distintos mercados por países. Entre ellas se encuentran las siguientes empresas (utilizando sus nombres comerciales):

SUNTORY
BEVERAGE & FOOD SPAIN

SUNTORY
BEVERAGE & FOOD FRANCE

SUNTORY
BEVERAGE & FOOD EECM-BENELUX

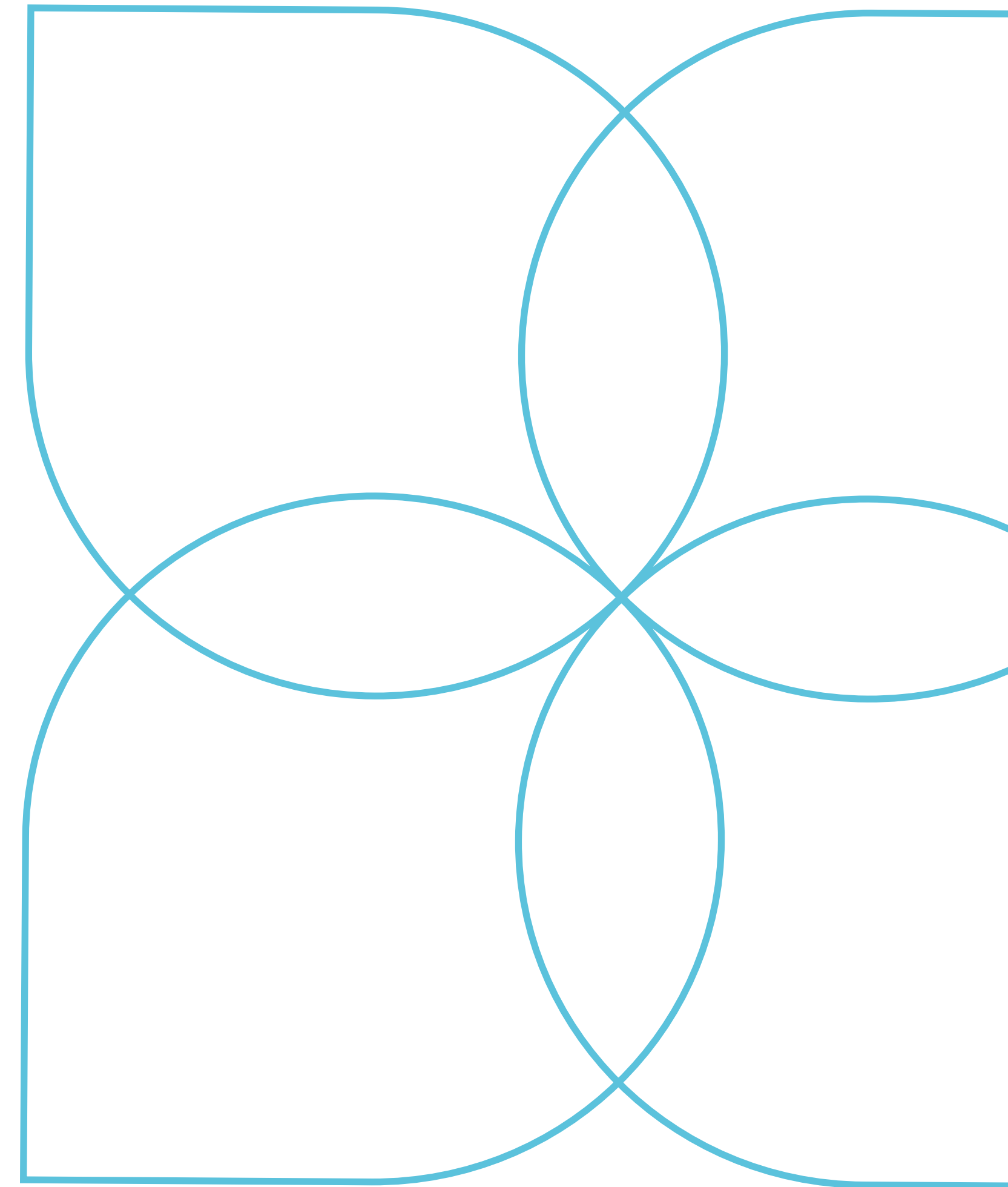
SUNTORY
BEVERAGE & FOOD GB&I

SUNTORY
BEVERAGE & FOOD PORTUGAL



Contenido

Nuestro modelo de negocio	04
Cadena de valor	05
Nuestros propósitos	06
Growing for Good	07
Cómo gestionamos el Riesgo	12
Gobernanza de la sostenibilidad	14



Nuestro modelo de negocio

Suntory Beverage & Food Europe (SBFE) se establece en 2014 como división regional del grupo japonés Suntory, una de las principales empresas mundiales en el sector de las bebidas. Es un orgullo para nosotros formar parte de una empresa familiar, inspirada en un legado de 120 años y guiada por el espíritu fundador de Shinjiro Torii. Aunque los aspectos fundamentales de nuestro modelo de negocio se mantienen consistentes, hemos incorporado datos y detalles específicos en el diagrama "Nuestro modelo de negocio" que se presenta a continuación, con el objetivo de aportar un mayor contexto. Todas las cifras mostradas corresponden a 2025.

Nuestros insumos

Recursos: Energía, agua, azúcar, fruta, materiales de envasado.

Conocimientos: Empleados, innovación, fórmulas, tendencias y segmentación del consumidor, ruta de comercialización.

Infraestructura: Laboratorios de investigación, centros de producción, plantas embotelladoras.

Finanzas: Capital financiero.

Marca: Reconocimiento de marca, calidad y sabor.

Partes interesadas y socios: Socios comerciales y proveedores et fournisseurs.

* Datos verificados hasta 2024.

**Es propiedad de SBFE y se comercializa dentro de sus correspondientes territorios. Toda referencia a esta marca en el presente informe así debe interpretarse.

Nuestras principales actividades

Abastecimiento de materias primas: Materias primas suministradas por 354 proveedores externos, procedentes de 510 centros y 46 países.*

Suministro de equipos e infraestructuras: Obtenemos equipos industriales, suministros operativos y servicios de 900 proveedores externos y contamos con 300 proveedores logísticos que respaldan nuestras 10 plantas de producción y centros de investigación.*

I+D: Desarrollo de nuevos productos y mejora de productos existentes, con énfasis en el sabor, la nutrición y las preferencias del consumidor.

Producción y distribución: Distribuido por toda Europa el procesamiento de materias primas en zumos y concentrados en 6 centros de SBFE. Distribuidos los productos finales a través de grandes minoristas y proveedores de servicios alimentarios. Establecidas colaboraciones con franquicias y socios con licencia para producir y distribuir los productos, junto con nuestras operaciones directas en el mercado.

Control de calidad: Aplicadas las medidas pertinentes de control de calidad en el ciclo de producción que mantienen una alta calidad y seguridad de los productos.

Colaboraciones: Colaboraciones establecidas con socios en toda la cadena de valor que garantiza un éxito empresarial a largo plazo.

Iniciativas de sostenibilidad: Medidas tomadas para minimizar los efectos negativos y maximizar los efectos positivos de nuestra actividad en la población y el planeta.

Marketing y ventas: Promocionados nuestros productos en el mercado mediante anuncios y promociones.

Servicio de atención al cliente y postventa: Atendidas y escuchadas las opiniones de los clientes.

Nuestra producción

Productos: 2,5 billones de litros de refrescos vendidos de 8 marcas emblemáticas: La Casera, Lucozade, May Tea, Oasis, **Orangina, Pulco, Ribena y Schweppes.**

Servicios: B Servicios de embotellado y distribución de otras marcas en los mercados seleccionados.

Residuos: 19.695 toneladas de residuos producidos, de los cuales ha sido reutilizado o reciclado el 97,1%.

Nuestros resultados

Nuestro personal: Contamos con una plantilla diversa y comprometida de 3.587 personas.

Nuestra encuesta anual de empleados reflejó una puntuación de compromiso del 73%

Nuestros proveedores: Generamos 503 millones de euros en valor añadido en nuestra cadena de suministro.

Además, nuestra actividad ha sustentado indirectamente 17.257 puestos de trabajo en la cadena de valor.

Nuestros clientes y consumidores: Establecidas colaboraciones con grandes minoristas y proveedores de servicios alimentarios en 60 mercados. Consumo anual de nuestros productos en millones de hogares.

Nuestras comunidades: Más de €1,17 millones donados a buenas causas e iniciativas comunitarias.

Nuestra actividad: Un valor neto de ventas de €2.300 millones para finales de 2025.



Cadena de valor



Nuestro propósito

Inspirar el brillo de la vida, creando experiencias enriquecedoras para las personas, en armonía con la naturaleza.

Nuestros valores

Growing for good

Apostamos por un crecimiento inclusivo. A medida que aumenta el alcance, la huella operativa y la influencia global de nuestra actividad, mayor es nuestro esfuerzo para beneficio de las partes interesadas y más amplia es nuestra contribución a la sociedad. Si desea más información sobre "Growing for Good", puede consultarse a partir de la página [7].

Yatte minahare

Desafiamos lo convencional con la valentía de soñar en grande, y perseguimos voluntariamente objetivos audaces con tenacidad, sin dejarnos intimidar por el fracaso. Innovar no es fácil, pero con perseverancia siempre encontraremos el camino.

Contribuir a la sociedad

Reinvertimos nuestras ganancias no solo para hacer avanzar nuestro negocio y nuestra gente, sino también para mejorar la sociedad y el medio ambiente. Dedicamos nuestro tiempo y habilidades a generar un impacto positivo y fortalecer las comunidades en las que vivimos y trabajamos.

Nuestra forma de actuar

Bajo el nombre de "Suntory Leadership Spirit", nuestra forma de actuar define un desempeño excepcional a través de un conjunto de competencias compartidas por todas las empresas del Grupo Suntory. Son guías del comportamiento y la forma de trabajar de los empleados, y se usan para medir el "cómo" de los empleados y ponderarlo equitativamente con el rendimiento respecto a sus objetivos, es decir, el "qué".

Yatte minahare

Actúa con espíritu pionero, compromiso y fuerza de voluntad para crear valor y obtener resultados. Cultiva la innovación a través de la experimentación y aprende del éxito y del fracaso a lo largo del camino.

Enfocado en el Gemba

Actúa con una mentalidad Gemba para obtener información sobre las necesidades de los consumidores, clientes y compañeros, e identifica nuevas oportunidades para crear y obtener valor.

Mejor juntos

Trabaja en colaboración con personas de otros equipos y localizaciones. Fomenta la diversidad de perspectivas y crea una cultura inclusiva que rompe barreras, trabaja más allá de las jerarquías y aprovecha nuestra fuerza colectiva.

Orientado al futuro

Anticipa posibilidades futuras y adopta una visión integral de la empresa, equilibrando las necesidades inmediatas con una perspectiva a largo plazo. Desarrolla planes apropiados en el contexto de nuestro valor de "Growing for Good".

Compromiso con el crecimiento

Demuestra compromiso con su crecimiento personal y con el de los demás. Adopta un enfoque holístico y a largo plazo sobre el desarrollo; equilibrando bienestar personal y el progreso de la carrera profesional con los objetivos organizativos.

Quiénes somos

Siempre junto a Seikatsusha

Suntory Beverage & Food (SBF) se define este año con un ADN global común: "Siempre junto a Seikatsusha". El término de "seikatsusha" alude a aquellas personas que viven con perspectivas propias y sensaciones únicas. Nos referimos a nuestros clientes, proveedores, socios, comunidades locales y a nosotros como empleados. Integrando los aspectos vitales de un "seikatsusha", conectamos sensaciones que enriquecen cada momento para que juntos podamos llegar más lejos.



Growing for Good

Nuestro propósito en Suntory es “inspirar el brillo de la vida, creando experiencias significativas para las personas, en armonía con la naturaleza.” y sabemos que no podemos lograrlo sin el bienestar del planeta, las personas y las comunidades. Esto se apoya en la idea de Growing for Good, que además de ser uno de nuestros tres valores, actúa como el principio organizador y marco de nuestra estrategia de sostenibilidad de SBFE. Aquí en SBFE creemos firmemente que tanto el “bien” (“good”) como el “crecimiento” (“growth”) son igualmente importantes y están estrechamente conectados. Cuanto más grandes seamos, mayor puede ser nuestro impacto positivo.

Nuestro marco de sostenibilidad “Growing for Good” define los impactos sociales y medioambientales de nuestra actividad, y está formado por cuatro pilares: Nuestras Bebidas; Nuestros Recursos; Nuestra Sociedad; y Nosotros y nuestros Socios. Este marco constituye la base de nuestra estrategia de sostenibilidad, la cual está estrechamente integrada en la estrategia corporativa como un área clave para el desarrollo del negocio. Cada año, como parte de la definición estratégica de prioridades de SBFE, establecemos un conjunto de prioridades en materia de sostenibilidad en función de las necesidades del negocio, las aportaciones de nuestros grupos de interés y factores externos.

Nuestras bebidas

Trabajamos para seguir creando bebidas que traigan alegría a la vida de las personas, manteniéndolas sanas y activas. Esto incluye iniciativas orientadas a reducir el contenido de azúcar en nuestras bebidas, usar ingredientes más naturales y ofrecer una amplia variedad de opciones sin calorías y bajas en calorías. También incluye los procesos de control de calidad, fundamentales para el éxito de nuestro negocio.

Nuestra Sociedad

Trabajamos para garantizar que nuestro negocio y nuestras marcas generen un impacto positivo en la sociedad, en línea con nuestro valor Giving Back to Society. Esto incluye nuestras iniciativas de marca y marketing con propósito, así como las acciones de donación y voluntariado en las comunidades donde operamos.

Nuestros Recursos

Trabajamos para minimizar los impactos negativos de nuestro negocio sobre el medio ambiente y alcanzar nuestro objetivo de cero emisiones netas para 2050. Esto incluye reducir las emisiones de carbono y el uso de agua, acelerando así el camino hacia envases un modelo de envases más sostenibles y circulares, la reducción de residuos y la promoción de una agricultura sostenible.

Nosotros y nuestros Socios

Trabajamos para apoyar y desarrollar a nuestros empleados y socios, para crear una cultura próspera y una cadena de suministro responsable. Esto incluye priorizar la salud, seguridad y bienestar de los empleados, fomentar un entorno laboral diverso, equitativo e inclusivo, promover y proteger los derechos humanos a lo largo de nuestra cadena de valor, y garantizar una gestión empresarial responsable.

Nuestro enfoque Growing for Good está alineado con los Objetivos de Desarrollo Sostenible (ODS) de las Naciones Unidas. Desde su lanzamiento en 2018, hemos mantenido un proceso continuo de revisión y actualización tanto de este enfoque como de nuestra estrategia a partir del diálogo continuo con nuestros grupos de interés y del seguimiento de las tendencias y desafíos emergentes. Este proceso incluye los resultados de nuestros análisis de doble materialidad, nuestro Plan de Transición Climática y nuestra evaluación de la biodiversidad (véase más adelante para más información).





Pilar	Objetivo
 Nuestras bebidas	Se reduce en un 35% del azúcar añadido en nuestras bebidas en el año 2025, desde el año base, 2015
	Se duplica el volumen de bebidas vendidas con menos de 5 g/100 ml de azúcar en 2025, desde el año base, 2015
 Nuestros recursos	Se reduce el 50% de las emisiones de GEI de alcance 1 y 2 para 2030, desde el año base, 2019
	Se reduce el 30% de las emisiones de alcance 3 para 2023, desde el año base, 2019
	50% de plástico reciclado (rPET) en el packaging de nuestro portfolio para 2025
	El 100% del packaging primario es reciclable para 2025
	Se reducen a cero el vertido neto de residuos procedente de fábricas y almacenes de SBFE
	Se recicla el 99% de nuestros residuos no peligrosos procedentes de fábricas y almacenes de SBFE para 2030
	Se reduce el 50% de los residuos de alimentos para 2030, desde el año base, 2019**
	Se reduce el 20% de la intensidad hídrica** en nuestras operaciones directas para 2030, desde el año base, 2015
El 75% de nuestros agromateriales serán sostenibles*** para 2025 (100% para 2030)	

*El alcance relativo al desperdicio alimentario fue redefinido en 2023 para cubrir el 100% de la cadena de suministro alimentaria de SBFE y excluir los alimentos redirigidos a alimentación animal o bancos de alimento.

**Volumen de agua extraída por kilolitro de producción.

***Para ser considerado "sostenible", tanto el cultivo como el procesamiento y envasado de los materiales deben estar certificados según un estándar aprobado por SBFE.



Nuestro proceso de materialidad

Realizar Evaluaciones de Doble Materialidad (DMAs, por sus siglas en inglés) garantiza que tengamos una visión actualizada y completa tanto del impacto que generamos en la sociedad y el medioambiente como del impacto que los problemas sociales y medioambientales tienen sobre nuestro negocio.

Realizamos nuestra primera DMA en 2024, en línea con los Estándares Europeos de Información sobre Sostenibilidad (ESRS, por sus siglas en inglés). Este proceso implicó identificar los temas definidos por los ESRS, así como los impactos, riesgos y oportunidades (IROs) asociados a ellos; posteriormente, estos fueron evaluados tanto desde la perspectiva de materialidad de impacto como de materialidad financiera, y los resultados fueron validados junto con grupos de interés y equipos directivos.

En 2025 actualizamos y perfeccionamos nuestra DMA. El proceso se centró en simplificar los IROs y revisar la evaluación realizada para incorporar información adicional procedente de análisis internos e investigaciones. Como resultado, el número de temas materiales se redujo de 31 a 28.

También realizamos un mapeo detallado de cómo cada una de nuestros IROs se relaciona con nuestras actividades empresariales y nuestra cadena de valor. Esto se basó en datos operativos existentes e investigaciones específicas, y fue validado con equipos internos. El objetivo era profundizar en nuestra comprensión de estos problemas y perfeccionar la forma en que los gestionamos, al tiempo que reforzamos la claridad y solidez de la información divulgada.

Tenemos previsto realizar una nueva DMA en 2026, continuando con la evolución y actualización de nuestro enfoque, de cara a la presentación de información conforme a la Directiva sobre Información Corporativa en Materia de Sostenibilidad (CSRD, por sus siglas en inglés).

	Estándares temáticos ESRS	Pilar de GfG	Subtemas materiales
Ambiental	ESRS E1: Cambio climático	Nuestros recursos	Energía, adaptación al cambio climático, mitigación del cambio climático
	ESRS E2: Contaminación	Nuestros recursos	Microplásticos, contaminación del agua, contaminación del suelo, contaminación del aire, sustancias altamente preocupantes, sustancias extremadamente preocupantes
	ESRS E3: Recursos hídricos y marinos	Nuestros recursos	Consumo de agua, extracción de agua, aguas residuales
	ESRS E4: Biodiversidad y ecosistemas	Nuestros recursos	Impactos en la extensión y condición de los ecosistemas, impactos en el estado de las especies, impulsores directos de la pérdida de biodiversidad
	ESRS E5: Economía circular	Nuestros recursos	Salida de recursos relacionadas con productos y servicios, Entrada de recursos, incluido el uso de recursos, residuos
Social	ESRS S1: Plantilla propia	Nuestros socios y nosotros	Condiciones laborales, igualdad de trato y oportunidades para todos, otros derechos laborales
	ESRS S2: Trabajadores en la cadena de valor	Nuestros socios y nosotros	Condiciones de trabajo, igualdad de trato y oportunidades para todos, otros derechos relacionados con el trabajo
	ESRS S3: Comunidades afectadas	Nuestros socios y nosotros	N/A
	ESRS S4: Consumidores y usuarios finales	Nuestras Bebidas	Seguridad personal de los consumidores y usuarios finales
Gobierno	ESRS G1: Conducta empresarial	Nuestros socios y nosotros	Corrupción y soborno, cultura corporativa, participación política y actividades de cabildeo



Nuestro Plan de Transición Climática

En 2025 desarrollamos un Plan de Transición Climática para SBFE con el objetivo de establecer una hoja de ruta clara hacia un futuro con menores emisiones de carbono. Utilizamos un enfoque estructurado y basado en datos que ha incluido el análisis de nuestra huella de carbono total, una evaluación de los riesgos climáticos en nuestras operaciones y cadena de suministro, y la modelización de las implicaciones financieras de distintos escenarios futuros.

El plan identifica las áreas donde las emisiones son más elevadas y establece medidas prácticas de reducción, como la mejora de la eficiencia energética, un packaging más ligero y circular, y una mayor colaboración con proveedores. De la misma manera, describe acciones prioritarias para aumentar la resiliencia, desde mejorar la eficiencia hídrica hasta la adaptación de instalaciones frente al aumento de las temperaturas, y destaca cómo SBFE puede contribuir a una transición justa para trabajadores y proveedores.

El plan establece acciones claras y objetivos a largo plazo diseñados para ayudarnos a minimizar nuestros impactos medioambientales mientras seguimos creciendo de forma sostenible. Fue aprobado por el Consejo de Administración de Orangina Schweppes Holding B.V. en 2025 y será publicado externamente en 2026.

Nuestra evaluación de la naturaleza y la biodiversidad

En 2025 encargamos una evaluación de la naturaleza para comprender mejor cómo nuestras operaciones y cadena de suministro interactúan con los ecosistemas, así como la manera en que la naturaleza contribuye al desarrollo de nuestro negocio. La evaluación utilizó herramientas cartográficas y datos científicos para localizar, evaluar y analizar riesgos y oportunidades relacionados con la naturaleza, y así orientar nuestra respuesta frente a ellos. Estos hallazgos contribuirán al desarrollo de una hoja de ruta y un enfoque de reporting diseñados para ayudar a SBFE a proteger la naturaleza, reforzar su resiliencia y responder a los nuevos requisitos en materia de sostenibilidad.

Nuestra Política de Sostenibilidad

Nuestra estrategia de sostenibilidad parte de nuestra política de sostenibilidad, que a su vez proviene del enfoque de sostenibilidad de SBFE. Esta política subraya no solo nuestro compromiso en el cumplimiento de las pertinentes legislaciones y reglamentaciones en el ámbito de la sostenibilidad y el medioambiente, sino nuestro compromiso en el desarrollo de sistemas de gestión que mejoren, de forma continuada, tanto el desempeño en materia de sostenibilidad como la implicación y la formación de nuestros grupos de interés en relación a los diversos aspectos y requisitos de sostenibilidad. Todo ello para lograr, como fin último, la integración de la responsabilidad en toda la empresa. Comenzamos la actualización de esta política en 2025 con el objetivo de abarcar de forma integral nuestra gobernanza en materia ambiental y social, así como garantizar el cumplimiento de la CSRD. Está previsto que la política actualizada se publique en 2026.



Participación de terceros interesados y colaboraciones

Nuestra estrategia “Growing for Good” y nuestras prioridades de sostenibilidad se nutre de información proveniente de las perspectivas de las partes interesadas, tanto internas como externas, y con quienes mantenemos un diálogo permanente a través de diversos canales. Este diálogo garantiza que actuemos sobre las cuestiones que más importan a nuestros grupos de interés, y que son las que repercutirán en nuestro éxito empresarial a largo plazo.

Sabemos que estando solos no podemos resolver los retos de sostenibilidad a los que nos enfrentamos: la colaboración es esencial. Participamos pues activamente en iniciativas externas y asociaciones que nos permiten ampliar nuestro impacto y que nos ayudan a continuar con el propósito y la estrategia de sostenibilidad de nuestra actividad.

A continuación, exponemos algunas de nuestras principales asociaciones, proyectos y colaboraciones, las cuales se integran en un abanico aún más amplio de contribución a diversas iniciativas.

Alianzas

- Cool Farm Alliance
- Secours Populaire
- Sedex
- Severn Rivers Trust

Iniciativas y códigos

- La iniciativa “Objetivos basados en la ciencia”
- Firmante del Código de Conducta de la UE sobre Prácticas Empresariales y de Comercialización Responsables
- La iniciativa de Agricultura Sostenible (Sustainable Agriculture Initiative, SAI)

Asociaciones y afiliaciones

- UNESDA, BSDA, SBSA, ANFABRA, WFA, ICBA

Partes interesadas	Canales de compromiso	Frecuencia del compromiso	Cuestiones materiales	Ejemplos de respuestas
Socios comerciales y proveedores	Revisiones estratégicas de las empresas, evaluaciones y auditorías, visitas in situ, cuestionarios a proveedores	En curso	Cambio climático, contaminación, recursos hídricos y marinos, economía circular, trabajadores en la cadena de valor, consumidores y usuarios finales	Directrices, evaluación y auditorías
Consumidores y clientes	Centros de contacto, redes sociales, grupos de consumidores, encuestas sobre el rendimiento, Sitio web de SBFE	En curso	Consumidores y usuarios finales, economía circular, calidad del product, contenido nutricional	Políticas y objetivos
Gobiernos, ONG y organizaciones de la sociedad civil	Foros del sector, consultas a las partes interesadas, sitio web de SBFE	En curso	Consumidores y usuarios finales, economía circular, recursos hídricos y marinos, cambio climático, contenido nutricional	Políticas y objetivos, asociaciones
Empleados, otros trabajadores y sindicatos	Encuestas a los empleados, foros de participación, línea directa de denuncia de irregularidades, canales de la empresa	En curso	Plantilla propia, conducta empresarial	Evaluaciones y auditorías, políticas y formación



Cómo gestionamos el Riesgo

La función de Gobernanza, Riesgo, Cumplimiento y Legal (Governance, Risk, Compliance and Legal, GRCL) de SBFE consiste en apoyar al negocio en la minimización y gestión de los riesgos, garantizar el cumplimiento de las mejores prácticas e impulsar el comportamiento ético.

Dicha función, que en 2025 comprendía las áreas de Riesgo, Controles Internos, Auditoría Interna y Asuntos Jurídicos, está dirigida por el director de GRCL (Chief GRCL Officer) de SBFE, que a su vez es miembro del Comité Ejecutivo de SBFE. Los equipos de Riesgos y Controles Internos, conjuntamente, contribuyen a salvaguardar el negocio, garantizando la existencia de un entorno de control sólido, la identificación y mitigación de los riesgos, utilizando los adecuados mecanismos de control, así como el seguimiento y la supervisión de dichos controles.

Los riesgos ambientales, sociales y de gobernanza (ASG, Environment, Social and Governance), incluidos los riesgos climáticos, forman parte de la cartera total de riesgos de SBFE y están dentro de este proceso de gestión del riesgo. Todos los riesgos ASG quedan registrados en el Sistema de Gestión de Riesgos Empresariales y se comunican explícitamente a través del Registro de Riesgos Corporativos, en caso de considerarse que existe un impacto empresarial significativo que justifique exponerlos a la alta dirección ejecutiva de la empresa. El equipo de Liderazgo en Sostenibilidad, con el apoyo del equipo de Gestión de Riesgos, determina este umbral dentro de un proceso de revisiones periódicas. Para más información sobre los riesgos y oportunidades relacionados con el clima que afectan a nuestro negocio y a la sociedad, consulte los [pnformes de sostenibilidad](#) del Grupo Suntory.

Responsable Ejecutivo del Riesgo

Miembro del Comité Ejecutivo de SBFE que tiene la responsabilidad general de evaluar y mitigar adecuadamente el riesgo.

Responsable de Gestión del Riesgo

Miembro del equipo de liderazgo de mercado o funcional, o del equipo de liderazgo ampliado. Asume la responsabilidad de garantizar que el riesgo se evalúa y gestiona adecuadamente. Es un experto en la materia con autoridad para mitigar e informar de los resultados al Responsable Ejecutivo del Riesgo.

Responsable Operativo del Riesgo

Miembro del equipo de liderazgo, local o funcional, o especialista del equipo ampliado, con suficiente experiencia en la materia y conocimiento del riesgo para evaluarlo adecuadamente. El Responsable Operativo del Riesgo también ayuda al Responsable de Gestión del Riesgo.

Responsables Designado del Riesgo

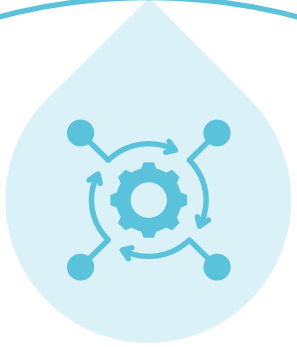
Los Responsables Operativos del Riesgo también pueden designar a un "Responsable Designado del Riesgo" para aportar conocimiento especializado y realizar el seguimiento continuo del riesgo. No obstante, el Responsable Operativo del Riesgo mantiene la responsabilidad sobre la gestión del mismo.



Nuestra función GRCL ofrece formación sobre gestión del riesgo empresarial (Enterprise Risk Management, ERM) a nuestros titulares ejecutivos y responsable de Gestión del Riesgo, así como formación sobre la gestión del riesgo operativo a nuestros Responsable Operativo del Riesgo, tanto funcionales como de mercado. Tal formación engloba los procesos, los principios básicos y el ciclo de gobernanza de la gestión del riesgo de SBFE.



Nuestro proceso de gestión de riesgos

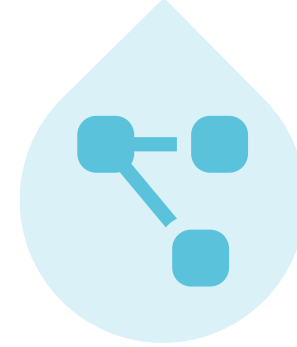


Identificación de riesgos

La identificación de riesgos ocurre a diferentes niveles en SBFE, como parte de un ciclo continuo en la gestión del riesgo.

Para identificar los riesgos, se utilizan múltiples canales y fuentes de información, internas y externas, tales como talleres internos, sesiones informativas a disposición del público y conexiones con asociaciones profesionales.

El equipo de Gestión de Riesgos de SBFE identifica y señala los nuevos riesgos a partir de la revisión y el análisis de la información, tanto interna como externa. En este proceso, cuentan con el apoyo del equipo de Gestión de Riesgos de SBFE mediante sesiones de análisis de tendencias y talleres de revisión de riesgos. Los empleados también pueden identificar y registrar nuevos riesgos a través de la plataforma informática de Gestión de Riesgos de SBFE para su evaluación.



Revisión y asignación de riesgos

El equipo de Gestión de Riesgos de SBFE revisa y asigna los riesgos a los correspondientes responsables para su evaluación y gestión.

A cada riesgo se le asigna un responsable Ejecutivo del Riesgo, un responsable de Gestión del Riesgo y un responsable Operativo del Riesgo.



Evaluación y gestión de riesgos

Los responsables Operativos del Riesgos evalúan los riesgos utilizando un conjunto normalizado de criterios de evaluación conforme a cuatro medidas clave (el impacto, la probabilidad, la velocidad y la preparación de la gestión).

Los riesgos son gestionados por Responsable de Gestión del Riesgo y un Responsable Operativo del Riesgo, que definen las medidas de mitigación y los planes de acción adecuados y se encargan de su puesta en práctica. En algunos casos, el Responsable Operativo del Riesgo compartirá el riesgo con un Responsable Designado del Riesgo para garantizar la participación de las personas con el conocimiento técnico o especializado adecuado.



Supervisión e información de riesgos

Los riesgos se supervisan y se reportan, de forma continua, a través de la plataforma de Gestión de Riesgos. Esto permite al equipo de Gestión de Riesgos de SBFE y a los respectivos Responsables Ejecutivos y Responsables de Gestión del Riesgo mantener una visión integral del proceso, su evolución, los riesgos funcionales o de mercado y la cartera total de riesgos de SBFE.

Los nuevos riesgos identificados y los avances en la gestión de los riesgos existentes se comparten formalmente dos veces al año durante las reuniones de riesgos celebradas con los equipos directivos regionales, de mercado y funcionales. Este proceso contribuye a garantizar una mayor sensibilización sobre los riesgos, así como un mayor intercambio de conocimientos en relación a las medidas necesarias para mitigarlos.





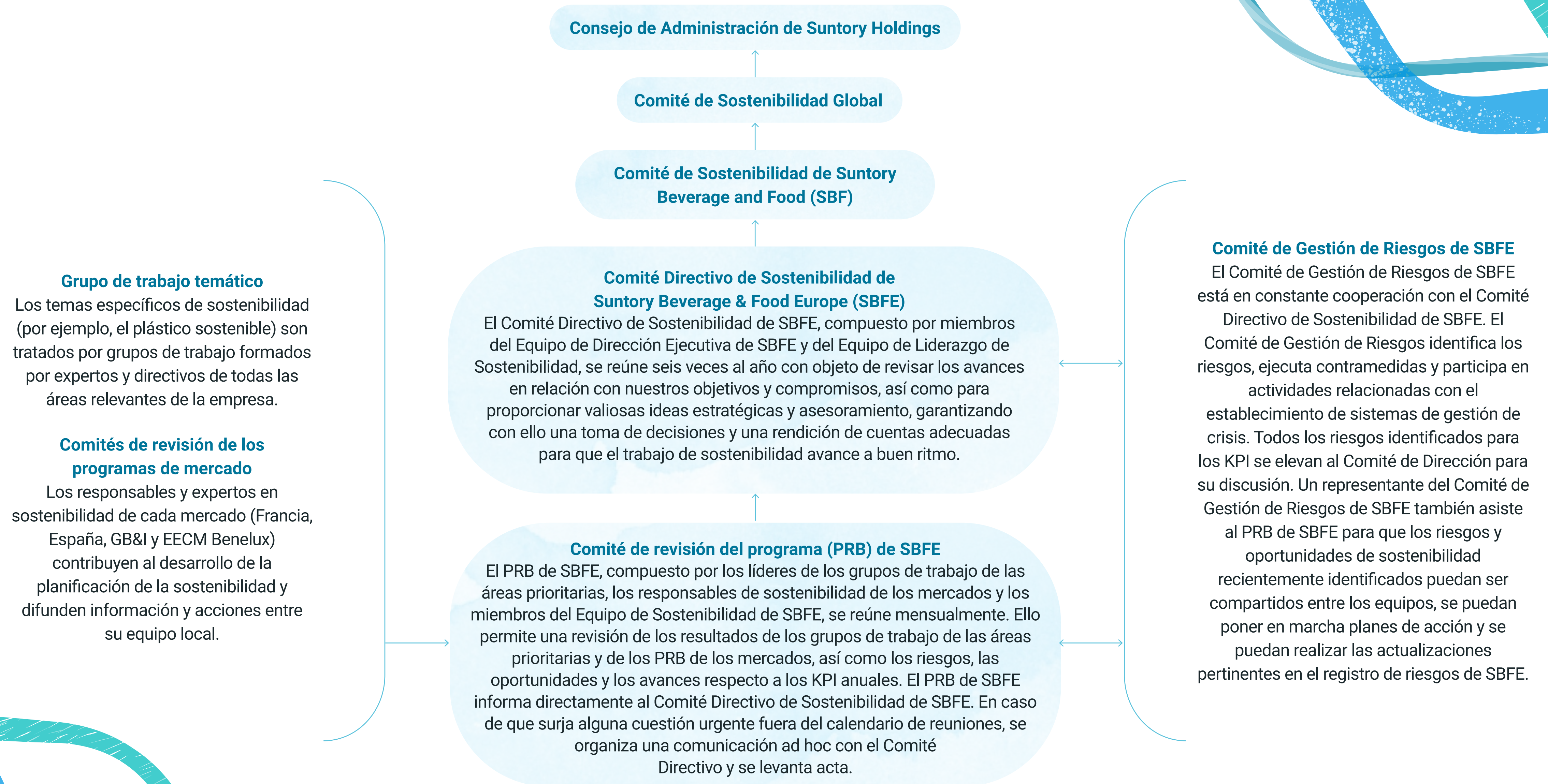
Gobernanza de la sostenibilidad

Nuestra directora de Sostenibilidad y Comunicación Externa de SBFE depende directamente del CEO de SBFE y es miembro del Comité Ejecutivo de SBFE. La directora de Sostenibilidad también preside el Comité Directivo de Sostenibilidad de SBFE, un comité que se reúne trimestralmente y que supervisa la actividad de sostenibilidad de la región.

Toda la información actualizada de dicho comité se comunica al equipo directivo de SBFE y al Comité de Sostenibilidad de SBF.

El Comité Directivo de Sostenibilidad de SBFE cuenta con el apoyo de grupos de trabajo de las áreas prioritarias y de los directores de sostenibilidad en cada uno de nuestros mercados. Este comité proporciona información actualizada al Comité de Sostenibilidad del SBF que, en última instancia, informa al Consejo de Administración de Suntory Holdings, a través del Comité de Sostenibilidad Global.

Nuestra estructura de gobierno





SUNTORY
BEVERAGE & FOOD EUROPE